

Nouvelle version

SAIS S1

LE PREMIER TRANSPORTABLE INDUSTRIEL SUR BATTERIE DOTE D'UNE TRES GRANDE AUTONOMIE



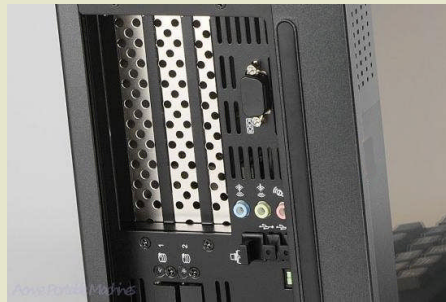
- ◆ PC industriel transportable à la fois compact, puissant et léger
- ◆ Châssis en aluminium
- ◆ 410 x 290 x 162 mm de profondeur
- ◆ 9,0 Kg
- ◆ Clavier mécanique avec pavé numérique séparé
- ◆ Ecran 15 pouces TFT 1024 x 768



- ◆ Graveur de DVD
- ◆ **Deux batteries échangeables à chaud**, Lithium Ion 95 WHr assurant une autonomie de plusieurs heures à pleine charge
- ◆ Indicateur LCD de charge des batteries
- ◆ **4H30 d'autonomie** sous BurinTest5.3 à 100% de charge sur tous les sous-systèmes (CPU, HD, mémoire, vidéo, 2D, 3D, réseau, DVD...)
- ◆ **+ de 8H30** d'autonomie en usage normal avec une carte USB d'acquisition de données DT9834 et DT Measure Foundry 5.0 par exemple (génération d'un sinus et acquisition sur la voie 0, affichage à l'écran, sous XP PRO)



- ◆ Batteries échangeables à chaud
- ◆ Indicateur LCD de charge et décharge des batteries avec consommation en temps réel (watts) et ampérage



- ◆ Disque interne 2.5 pouces 250 Go pour le système
- ◆ Deux disques amovibles SATA 2.5 pouces
- ◆ Connecteurs PS/2 et clavier supplémentaires
- ◆ Sortie vidéo, son
- ◆ Port série RS 232
- ◆ USB 2.0 x 4, 2 ports réseau Gigabit Ethernet et 100 Bt
- ◆ Trois slots longs ventilés PCI-x ou PCI express x 8
- ◆ Très facilement accessibles pour vos cartes d'extension grâce à 4 vis quart de tour





Sacoche souple type Laptop



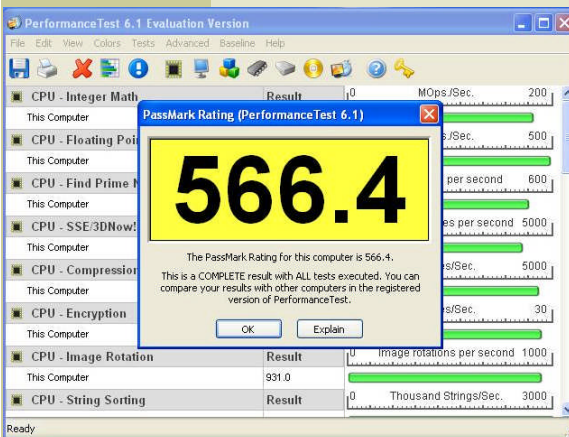
Sacoche à roulettes de petite dimension, compatible avec le transport cabine



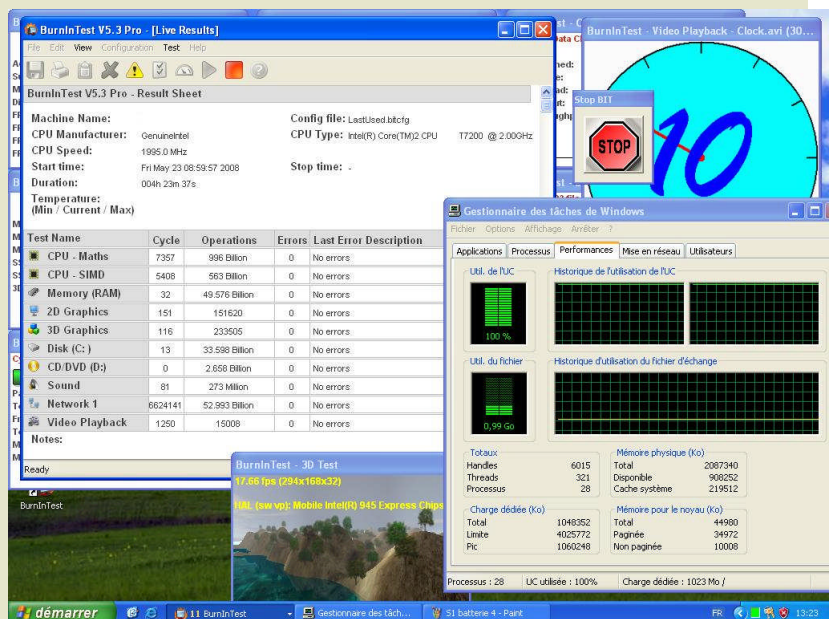
Ventilation forcée pour les cartes d'extension et le système



Avec la batterie et le chargeur secteur en option, l'autonomie devient illimitée grâce à l'échange à chaud des batteries



Performances de tout premier plan
Performance test de Passmark V 6.1
Core2 DUO T7200 / 2 Go RAM DDR ext 4



4H30 d'autonomie à 100% de charge sous BurnIn-test 5.3 sur tous les sous-systèmes (CPU, 2D,3D, vidéo, HD, DVD, RAM, son, réseau)

SAIS S1 avec batterie (Core2 Duo T7400, 2 Go RAM, DD 250 Go, Graveur)
SAIS S1 sans batterie (secteur uniquement)

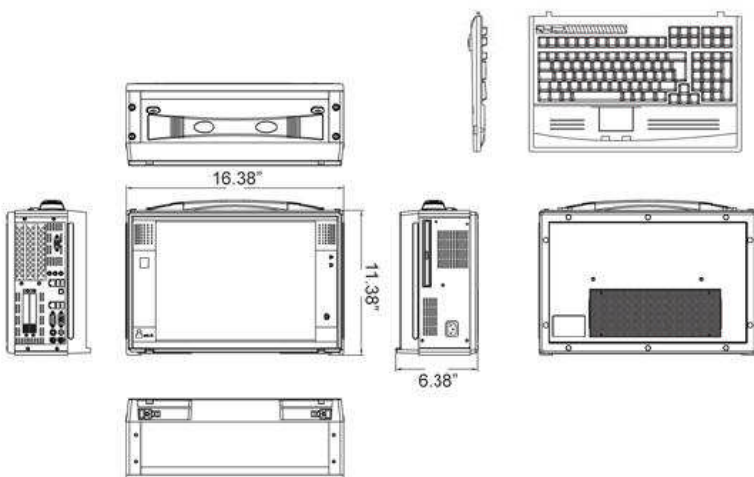
OPTION :

Batterie supplémentaire

Chargeur secteur pour batterie SAIS S1

Ecran 15 pouces pour usage en EXTERIEUR « SUN READABLE »

Châssis	Boîtier ABS + châssis interne en alu
Processeur	Core2Duo / 2.16 GHz T7400 - chipset Intel 945GME + ICH7
Mémoire	2 GB DDR 2 (ext. 4)
Ecran	TFT 15 pouces XGA, 1024 x 768, traité anti-reflet
Contrôleur graphique	Intel®Graphics Media Accélérateur 950 (GMA 950)
Périphérique intégré	Disque dur 250 GB 2.5" interne Graveur de DVD
Connecteurs d'extension	3 slots PCI longs 2 DD amovibles 2.5" SATA Contrôleur audio 5.1 compatible AC97 - 2 HP intégrés
Audio Communication	1 port gigabit Ethernet + 1 port 100 Mb ICH7M
Périphérique d'entrée	Clavier 102 touches mécanique français (autres sur demande) Dispositif touch pad - compatible PS/2 avec deux touches de sélections
Interfaces externes	1 RS 232, DB9 4 USB 2.0 18 VDC 1 x 15 pts USB D pour moniteur Sortie audio externe, entrée microphone jack RJ45 10/100/1000
alimentation	110/240 VAC 50/60 Hz 100 watts via adaptateur externe 2 batteries Li-ion
Dimensions, poids	9 Kg avec les batteries
Système d'exploitation	MS Windows XP, Vista, Linux
Sacoche de transport	Sacoche souple type Laptop + sacoche à roulettes de petite dimension
OPTIONS	2 batteries supplémentaires Chargeur de batterie externe



2 rue Henri Janin
78470 ST REMY LES CHEVREUSE
Tel : 01 30 47 45 86
Fax : 01 30 47 93 37
contact@sacasa.info
www.sacasa.info